

## EST

Loe paigaldusjuhend enne paigaldamist hoolega läbi.

Defa kolmeampriline akulaadija (I) kindlustab pidevalt laetud aku.

Elektrit kulutavad seadmed (tagaklaasi küte, elektrilised aknatõstjad, kesklukustus, raadio jne) vähendavad aku mahtu. Talvised lühikesed sõidud aga ei suuda akut piisavalt laadida.

DEFA "Switch Mode" tehnoloogia on võimaldanud luua väikese ja tõelise kerge akulaadija. See lihtsustab paigaldust, kuna kerge kaalu tõttu võib laadija kinnitada teibiga auto konstruktsiooni külge, mis omakorda muudab lihtsamaks kinnituspäiga valiku. Laadijal on Plug-in pistikplokk, mis lihtsustab juhtmete ühendamist mootori- ja salongisoojendajaga.

Omadused:

- Haruahel mootori- ja salongisoojendajaga.
- Sisesehitatud relee mootori- ja salongisoojendaja sisse- ja väljalülitamiseks.
- Laadija põhineb "switch mode" tehnoloogial, seetõttu on see väike ja kerge (vaid 240g) ja lihtsalt paigaldatav.
- Pritsmete eest kaitstud (IP 44).
- Uuenduslik laadimistehnika "hellitab" akut. Laadija võib olla pidevalt sisselülitatud.
- Laadimispinge on temperatuurikompensatsiooniga.
- Kaitstud lühiühenduste ja vale polaarsuse eest.
- Laadimisfunktsiooni märgutuli (II).

Laadija töötab alati, kui on sisse lülitatud pinge 230V ja ei sõltu käivituskella väljasõiduajast. Kui aku on laetud, läheb laadija üle säilituslaadimisele. Seade sobib hästi ka aastaringseks kasutamiseks. Valgusdiod (märgutuli) laadija peal põleb, kui laadimine toimub täisvõimsusega. Säilituslaadimisele üle minnes märgutuli kustub. Üleminekuperioodil märgutuli vilgub. Seega, kui laadijasse lülitatakse pinge 230V, süttib märgutuli põlema, kui akut pole viimase 10 minuti jooksul laetud.

Joonisel (III) on näha laadimiskõver temperatuuril +25 °C. Kui aku on laetud (14.4 V), läheb laadija üle säilituslaadimisele ja laadimisvool langeb umbes 0.8 amprini, punkt A. Säilituslaadimise funktsioonis on pinge umbes 13.7 V ja laadimisvool umbes 0.8 A, punkt B.

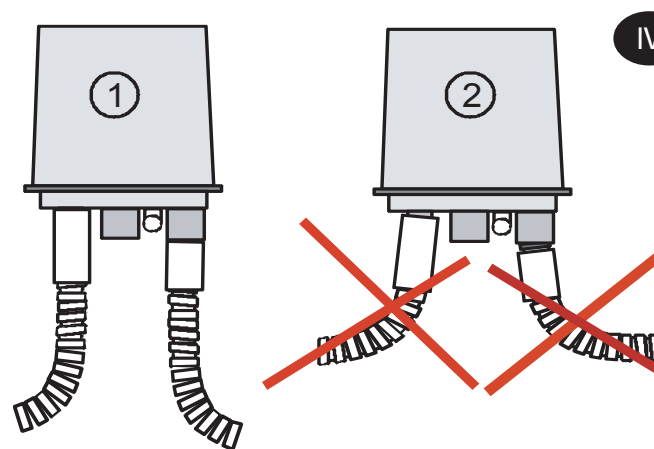
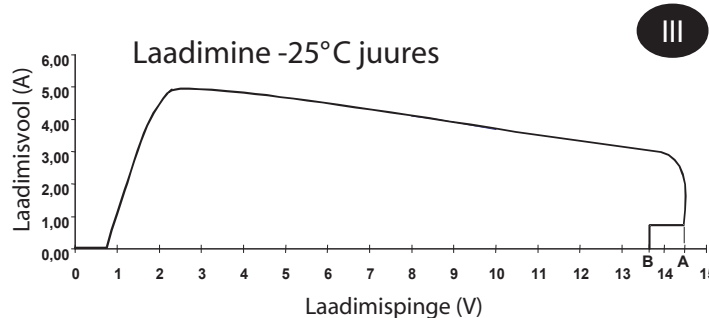
Näide:

Kui aku pinge on 6V, laeb laadija alguses ~4,75 amprilise vooluga, langeb aeglaselt kuni kolme amprini ja kui aku on laetud, läheb üle säilituslaadimisele. Laadimispingel on temperatuurikompensatsioon, mis kindlustab akule õige laadimise igasuguste temperatuuride puhul.

Akulaadija ühendatakse vastavalt DEFA käivituskella lülituskeemile (V). Laadija ühendatakse akuga läbi kaitsme. Soomuskaablid peavad laadijast väljuma sirgelt (IV) (1). Neid ei tohi teravate nurkade all (2) painutada, et laadija liidesed ei kahjustuks.



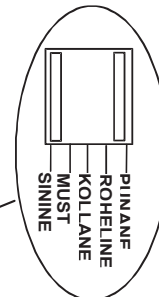
Laadimisfunktsiooni märgutuli



Töötamiseks vajab akulaadija vähemalt 2V vastupinget. Nii välditakse ohuolukordi, näit. vigaste akude laadimisel. Seetõttu ei tohi laadijat kasutada ka 12V vooluallikana (toitetrafona).

## V

KÄIVITUSKELL



SÜÜTELUKK

SININE  
MUST  
KOLLANE  
PUNANE

ROHELINE

KAITSEMPEESA

5A

AKULAADIJA

VÄLINE TEMPERAATUURI-ANDUR

## Defa Garantii

Defa ei korva garantiikorras akulaadijat, mille ehitust on muudetud või see ei ole paigaldatud vastavalt paigaldusjuhendile. Garantii tõendiks on ostutsekk või arve. Defa toodetele kehtib garantii 2 aastat.